

# PRESTATION CEGARA

## Assistance personnalisée et évolutive



Budget partiel,  
calcul du retour  
sur investissement



Crédits d'impôts  
(BIO, HVE...)



Calcul des seuils  
de rentabilité, de  
commercialisation



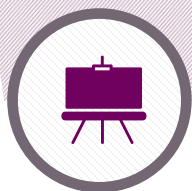
Etude  
économique,  
accompagnement  
bancaire



Évaluation des  
parts sociales

## Services et prestations en adaptation permanente avec les besoins variés du monde agricole

Évaluation et audit  
global



Eclairage et  
prévention des  
dispositifs fiscaux  
spécifiques  
agricoles



Autorisation  
d'exploiter



Assistance et  
cohérence des  
déclarations  
bénéfiques  
agricoles



Etudes  
prévisionnelles :  
création,  
extension, rachat,  
diversification...



Accompagnement dans nos bureaux  
de Martillac (33) / Marmande (47) ou à  
distance si besoin

Coût prestation :  
À partir d'un devis  
Adhérents ≈ 75 € HT/h  
Non- adhérents ≈ 100€ HT/h

 **CEGARA**  
Centre de Gestion Agricole et Rural d'Aquitaine

☎ 05 53 64 47 37  
✉ [contact@cegara.asso.fr](mailto:contact@cegara.asso.fr)  
🌐 [www.cegara.asso.fr](http://www.cegara.asso.fr)